

Número 2  
Mayo 2013

## ESTUDIO SALARIAL Segundo semestre 2012

Dentro de los estudios de consultoría y mercados que elabora la Firma Delta Consult Ltda., hemos puesto énfasis en elaborar un estudio salarial que responde a requerimientos y demandas de nuestros clientes, con el fin de apoyar a la toma de decisiones con la información más actualizada posible.

En un escenario cambiante y convulsionado como es la economía boliviana, considerando factores internos y principalmente factores de mercados externos y aspectos políticos, se hace necesario conocer el costo de la fuerza laboral y el promedio de salarios que están pagando los sectores contratantes de fuerza laboral con el fin de ser competitivos y retener nuestro mejores valores laborales.

Los elementos necesarios para formar una empresa son: Capital, trabajo y recursos, ya sean humanos o materiales. La nueva visión de administración de empresas determina que el recurso más importante de la empresa es el factor humano, que se transforma en trabajo (labor) y luego productividad, cuyo ambiente y administración está bajo el control de la alta dirección coordinando factores internos y externos del mercado laboral.

Dentro los factores internos se encuentran, el clima laboral y la motivación que dependen, en la mayoría de casos, de la retribución salarial que recibe el empleado lo cual es determinante en el factor de productividad y por ende en la competitividad de la empresa y sus productos.

Es en este ámbito en el que se centra nuestra investigación, extractada de encuestas de empresas representativas de los sectores empresariales, industriales y de servicios del mercado boliviano, la cual será actualizada semestralmente, considerando el ambiente económico cambiante que se vive en Bolivia.

Para organizar el estudio, efectuamos una definición del sector empresarial boliviano como ser:

- **Empresas Comerciales:** Son intermediarios entre el productor y el consumidor, y su función principal, es la compra y venta de productos terminados.
- **Empresas Industriales:** La actividad primordial es la transformación de materia prima con la agregación de valor en el producto final y/o producción de bienes o productos mediante la transformación y/o extracción de materias primas.
- **Empresas Petroleras:** Se dedican a la exploración, explotación, transporte y comercialización de petróleo y derivados.
- **Empresas Mineras:** Se dedican a la exploración, explotación, acopio, y exportación de recursos minerales y sus derivados.
- **Empresas de Servicios:** Son aquellas que brindan una variedad de servicios a la sociedad, como ser turismo, finanzas, consultoría etc.h



Número 2  
Mayo 2013

# Boletín Informativo Laboral

- **Empresas Gubernamentales:** pertenecen al estado y los salarios están regulados por el TGN y la Ley Financial.
- **Empresas u Organizaciones No Gubernamentales –(Ong’s):** Organización sin fines de, generalmente funcionan con financiamiento externo y tienen la exención del impuesto a las utilidades.

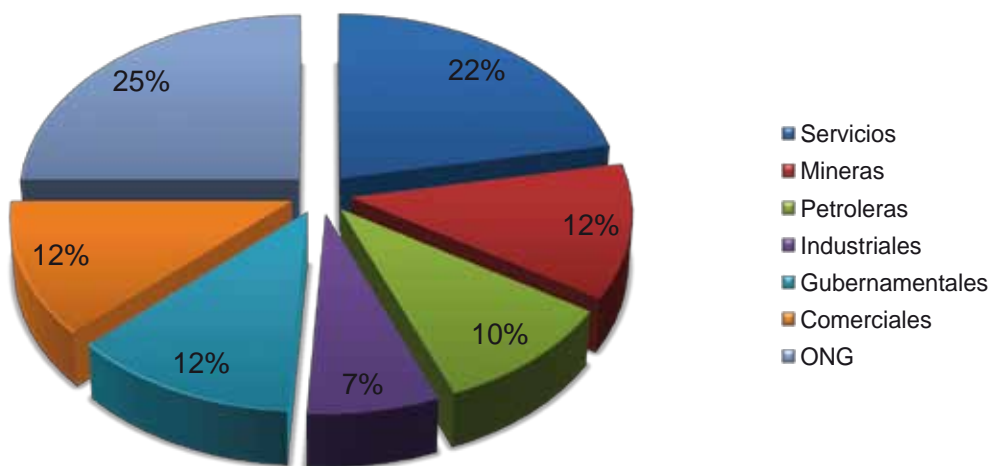
Para elaborar este estudio se ha agrupado los diferentes cargos en seis grandes categorías:

- **Alta dirección:** La cabeza organizacional
- **Directivos:** Mando medio de la organización
- **Jefaturas:** Mando intermedio
- **Profesionales:** Profesionales de áreas específicas
- **Técnicos:** Servicio técnico
- **Servicio:** Personas que brindan servicios varios a las empresas.

La metodología que a continuación se presenta es el fruto de nuestra experiencia profesional, de observaciones, análisis y tabulación de encuestas, lo cual nos ha permitido estructurar un modelo de escala salarial mediante una serie de procesos fuimos evaluando hasta lograr obtener una secuencia que, en nuestro criterio, es efectiva, a juzgar por los resultados alcanzados.

Las encuestas fueron desarrolladas tomando un universo estadístico de más de 100 empresas, de diferentes rubros, cuya composición es la siguiente:

Estudio en base a varios sectores del mercado, nuestro universo se centra en más de 100 empresas del mercado





Número 2  
Mayo 2013

# Boletín Informativo Laboral

Escala Salarial - Empresas Comerciales				
#	Nivel Jerárquico	Minimo	Promedio	Máximo
1	Alta Dirección	9.861	21.522	42.646
2	Directivos	7.396	19.564	39.736
3	Jefaturas	6.213	10.110	17.396
4	Profesionales A	12.872	15.125	17.252
4	Profesionales B	7.084	8.512	11.997
4	Profesionales C	1.345	3.013	6.948
5	Técnicos	1.409	2.294	3.464
6	Servicios	1.143	1.817	3.567

Escala Salarial - Gubernamentales				
#	Nivel Jerárquico	Minimo	Promedio	Máximo
1	Ministerios	14.962	15.217	15.424
2	Vice Ministerios	14.306	14.884	15.236
3	Direcciones	12.133	13.817	15.124
4	Profesionales A	10.809	12.966	14.756
4	Profesionales B	6.186	8.043	10.362
4	Profesionales C	1.490	2.527	5.192
5	Técnicos	3.896	6.201	7.840
6	Servicios	818	1.515	2.082

Escala Salarial - Empresas Industriales				
#	Nivel Jerárquico	Minimo	Promedio	Máximo
1	Alta Dirección	21.970	30.440	37.315
2	Directivos	19.917	27.483	33.679
3	Jefaturas	9.898	15.147	18.639
4	Profesionales	9.595	11.559	12.592
5	Técnicos	3.419	4.869	6.050
6	Servicios	3.350	4.552	6.089

Escala Salarial - Petroleras				
#	Nivel Jerárquico	Minimo	Promedio	Máximo
1	Alta Dirección	39.583	41.044	76.149
2	Directivos	10.079	37.262	55.917
3	Jefaturas	8.394	19.721	34.576
4	Profesionales	6.823	16.547	30.645
5	Técnicos	4.530	5.719	8.233
6	Servicios	3.188	4.669	7.848

Escala Salarial - Empresas Mineras				
#	Nivel Jerárquico	Minimo	Promedio	Máximo
1	Alta Dirección	11.311	10.628	15.720
2	Directivos	11.122	12.113	13.912
3	Jefaturas	10.561	11.127	12.983
4	Profesionales A	8.671	9.311	11.294
4	Profesionales B	7.084	6.982	8.375
4	Profesionales C	3.738	4.956	5.678
5	Técnicos	1.220	2.038	2.771
6	Servicios	1.099	1.706	2.564

Escala Salarial - Empresas de Servicios				
#	Nivel Jerárquico	Minimo	Promedio	Máximo
1	Alta Dirección	8.178	15.773	27.732
2	Directivos	4.468	7.017	9.501
3	Jefaturas	4.204	6.416	9.060
4	Profesionales A	5.279	7.755	8.262
4	Profesionales B	4.753	5.737	6.485
4	Profesionales C	1.380	3.464	4.768
5	Técnicos	1.156	1.901	2.600
6	Servicios	1.069	2.576	3.233

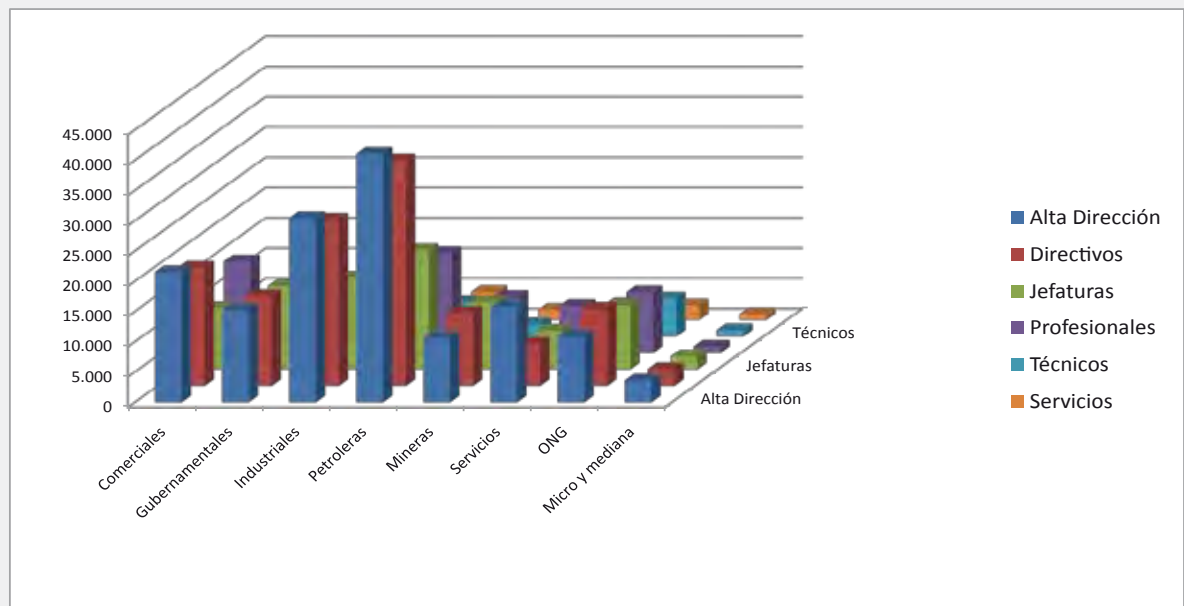
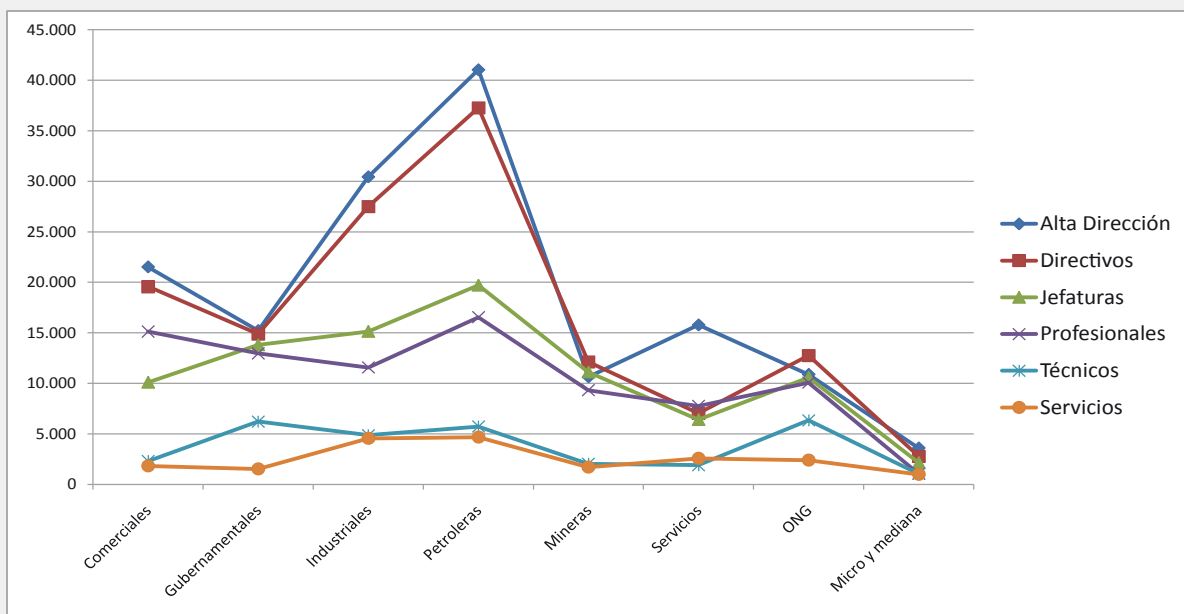
Escala Salarial - ONG				
#	Nivel Jerárquico	Minimo	Promedio	Máximo
1	Alta Dirección	7.376	10.877	25.745
2	Directivos	6.992	12.749	21.235
3	Jefaturas	6.872	10.577	14.641
4	Profesionales A	6.706	10.069	10.502
4	Profesionales B	6.592	8.093	8.455
4	Profesionales C	1.609	4.142	6.373
5	Técnicos	1.089	6.331	10.357
6	Servicios	999	2.407	3.020

Escala Salarial - Micro y mediana empresa				
#	Nivel Jerárquico	Minimo	Promedio	Máximo
1	Alta Dirección	1.942	3.589	5.077
2	Directivos	1.634	2.763	3.204
3	Jefaturas	1.319	2.154	1.942
4	Profesionales	849	1.051	1.448
5	Técnicos	880	1.048	1.274
6	Servicios	837	989	1.105



Número 2  
Mayo 2013

## CUADROS COMPARATIVOS DEL PROMEDIO SALARIAL vs CATEGORIAS



Consultas, sugerencias y comentarios relativos a al boletín escribanos a las siguientes direcciones de correo electrónico: [lmariscal@dcl.com.bo](mailto:lmariscal@dcl.com.bo)

El presente boletín electrónico es diseñado para ser distribuido de manera gratuita. Para consultar resultados y boletines anteriores visite [www.dcl.com.bo](http://www.dcl.com.bo)

Boletín Informativo Laboral